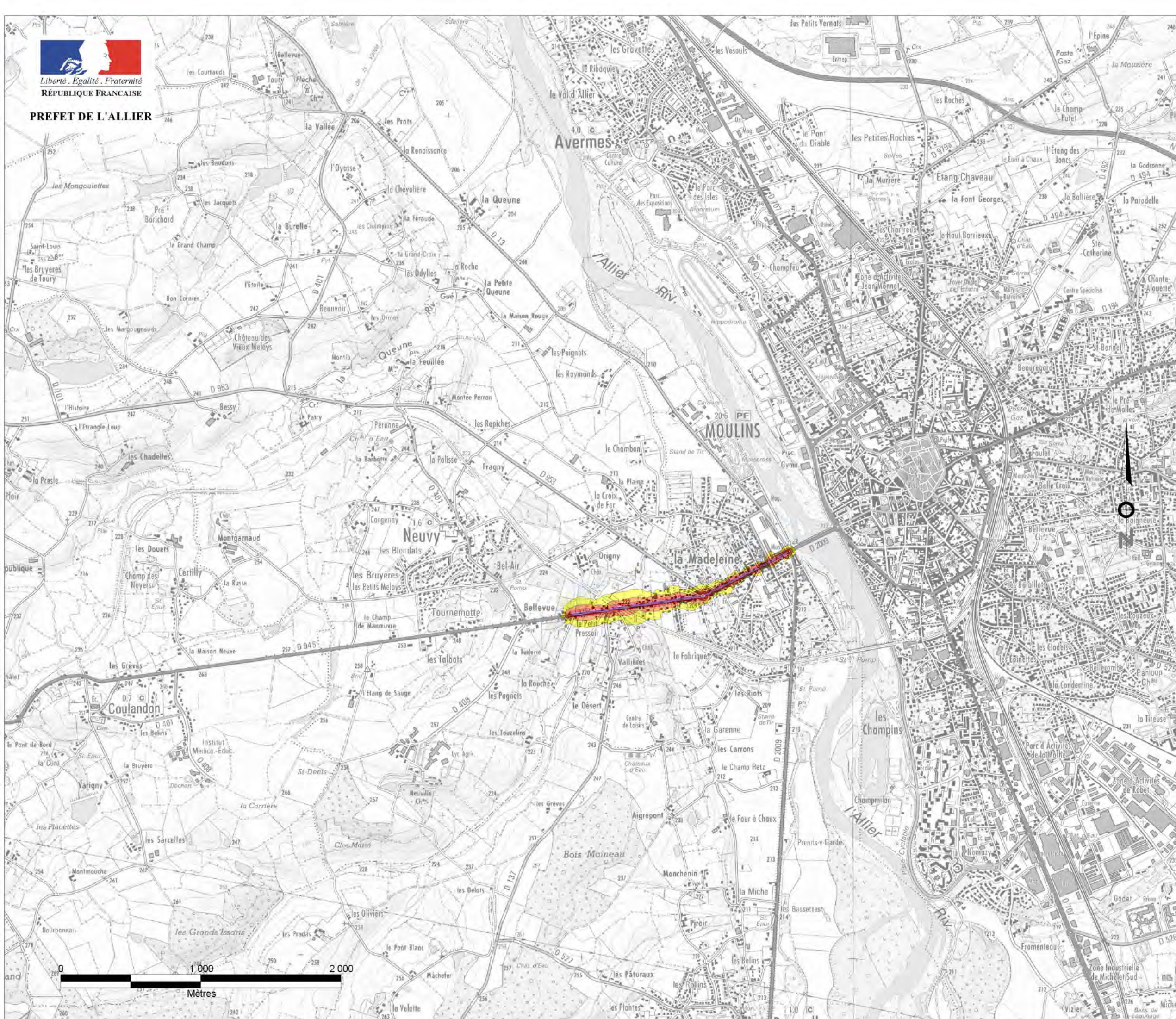


**Exposition au bruit (indice Lden)**



*L'échelle de validité de cette carte  
est le 1/25000.  
Toute visualisation à une échelle  
plus grande peut entraîner  
des erreurs de lecture*

Sources :  
- Rapport de synthèse "cartes de bruit stratégiques"  
(Certo / Apave)  
Données : juin 2012  
Edition : sept. 2012  
Fond Carto : SCAN 25© IGN 2012

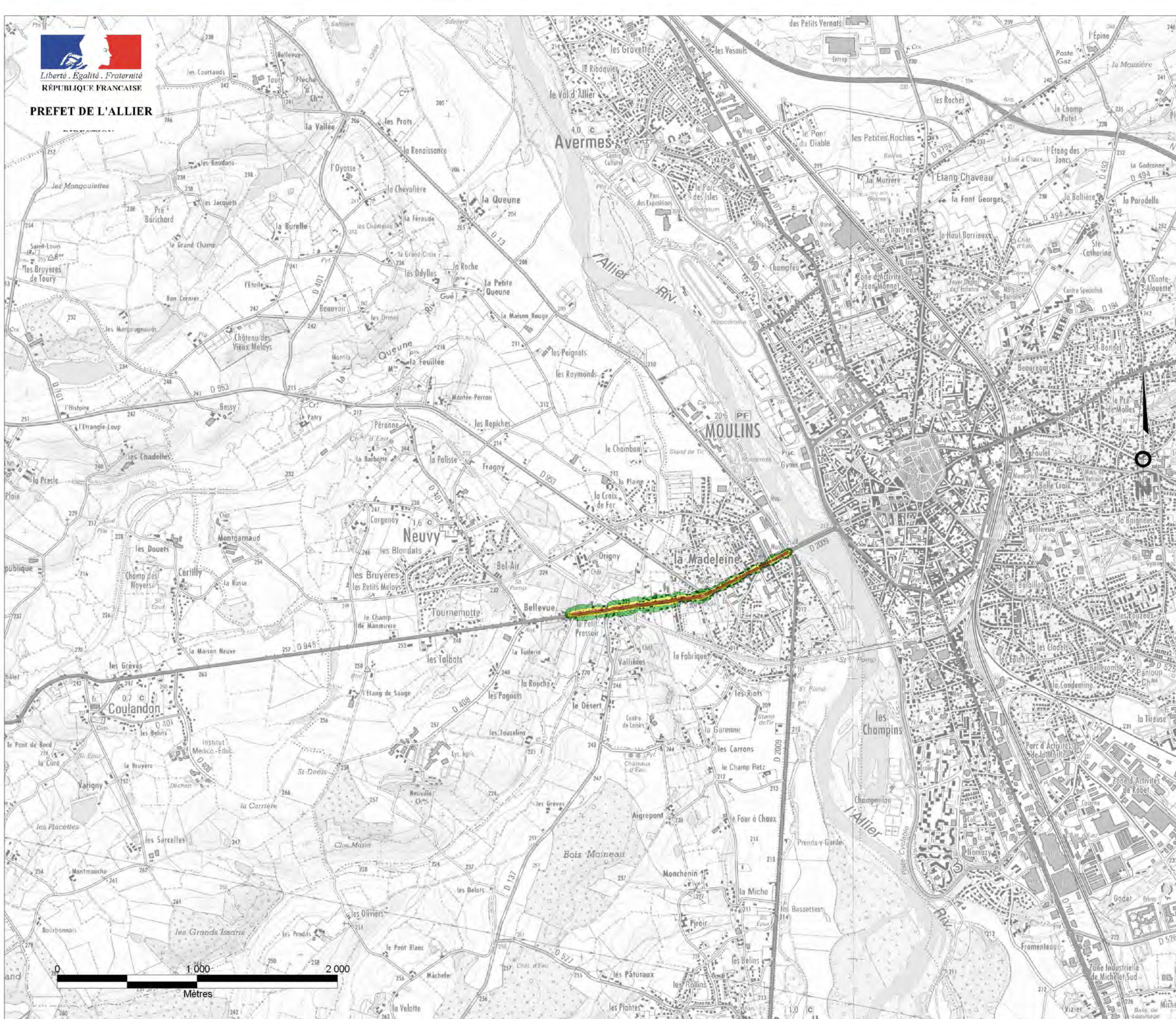


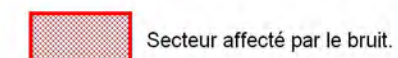
**Exposition au bruit (indice Ln)**



*L'échelle de validité de cette carte  
est le 1/25000.  
Toute visualisation à une échelle  
plus grande peut entraîner  
des erreurs de lecture*

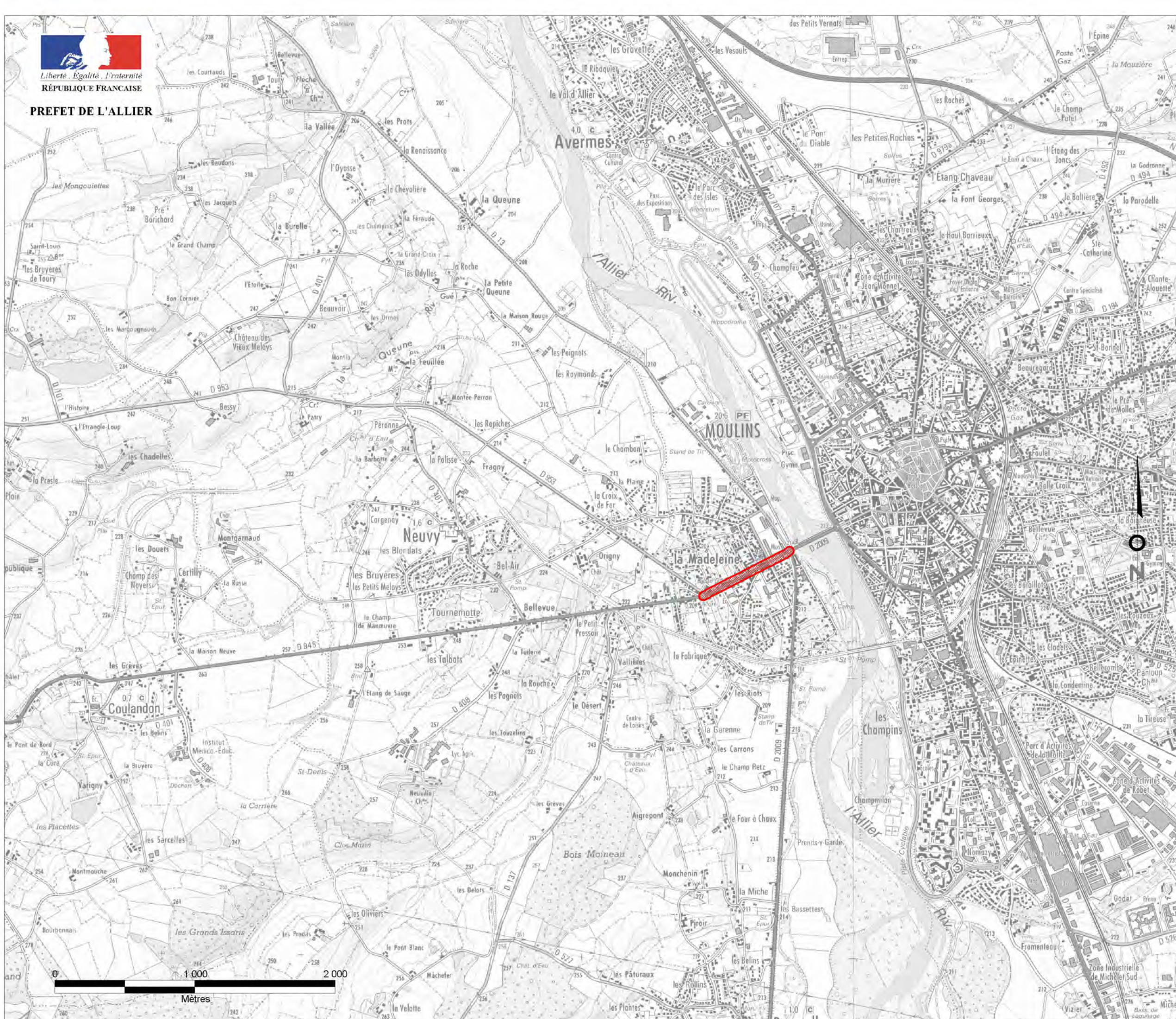
Sources :  
- Rapport de synthèse "cartes de bruit stratégiques"  
(Certo / Apave)  
Données : juin 2012  
Edition : sept. 2012  
Fond Carto : SCAN 25© IGN 2012

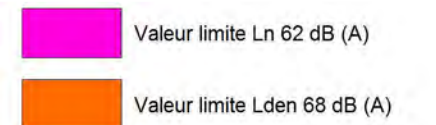




*L'échelle de validité de cette carte  
est le 1/25000.  
Toute visualisation à une échelle  
plus grande peut entraîner  
des erreurs de lecture*

Sources :  
- Rapport de synthèse "cartes de bruit stratégiques"  
(Certo / Apave)  
Données : juin 2012  
Edition : sept. 2012  
Fond Carto : SCAN 25© IGN 2012





*L'échelle de validité de cette carte  
est le 1/25000.  
Toute visualisation à une échelle  
plus grande peut entraîner  
des erreurs de lecture*

Sources :  
- Rapport de synthèse "cartes de bruit stratégiques"  
(Certo / Apave)  
Données : juin 2012  
Edition : sept. 2012  
Fond Carto : SCAN 25© IGN 2012

